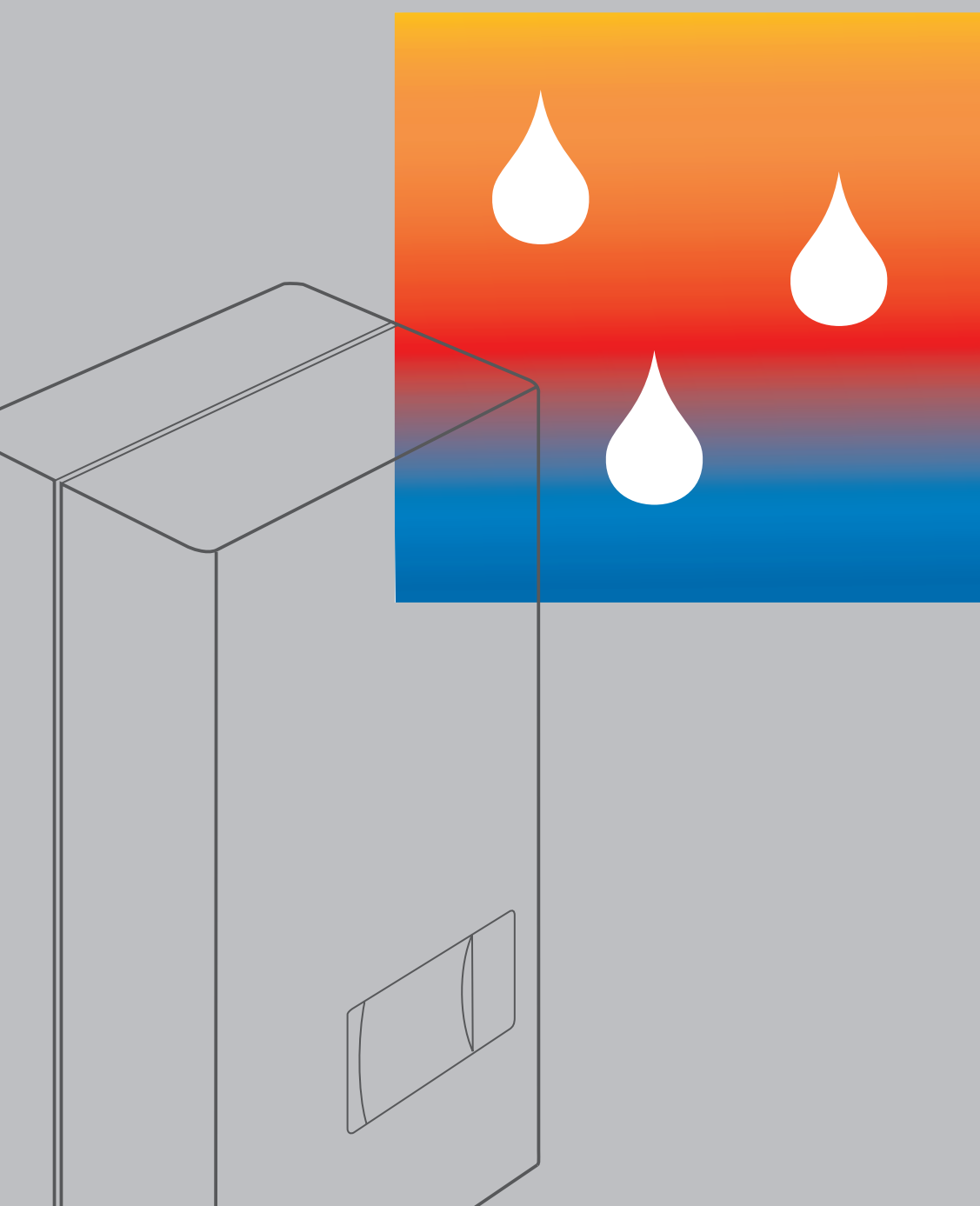


VITOPPLUS 300

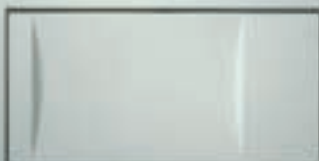
Wiszący olejowy kocioł kondensacyjny, 12,9/19,3 kW

VIESSMANN



VIESSMANN

VITOPPLUS 300



VITOPPLUS 300

Kompaktowy, wiszący olejowy kocioł kondensacyjny

Wiszący olejowy kocioł kondensacyjny Vitoplus 300 nowej generacji umożliwia korzystanie z energooszczędnej, niezawodnej i bezpiecznej techniki kondensacyjnej także przy opalaniu olejem opałowym. Sprawność znormalizowana wynosi nawet do 104%.

Kocioł Vitoplus 300 bazuje na konsekwentnie rozwijanej, wypróbowanej już w praktyce powierzchni grzewczej Inox-Radial, która stanowi kamień milowy w rozwoju techniki grzewczej. Wymiennik ciepła Inox-Radial z nierdzewnej stali szlachetnej dostosowany jest do specyficznych warunków spalania oleju opałowego o obniżonej zawartości siarki. Gładka powierzchnia stali szlachetnej i pionowe prowadzenie strumienia spalin gwarantują zwiększenie efektu samoczyszczenia się.

Cicha praca

Kocioł Vitoplus 300 ma zamkniętą komorę spalania, co oznacza, że może on pracować niezależnie od powietrza w pomieszczeniu. Pozwala to również na instalację urządzenia w bezpośrednim sąsiedztwie pomieszczeń mieszkalnych. Zintegrowany tłumik akustyczny przepływu spalin zapewnia cichą pracę. Niskoemisyjny, dwustopniowy niebieskopłomienny palnik kompaktowy nie wymaga żadnej fazy rozruchowej, a sprawdzona w konstrukcji kotła Vitodens 200 dmuchawa z silnikiem prądu stałego znajduje z powodzeniem zastosowanie także w kotle Vitoplus 300.

Łatwe czyszczenie

Komfort korzystania z kotła Vitoplus 300 ujawnia się też przy czyszczeniu. Dzięki przestawnej, sprężystej wężownicy powierzchni grzewczej Inox-Radial konserwacja i serwis stały się bardzo łatwe do czyszczenia – zwoje wężownicy można rozciągnąć na odległość 8 mm.

Budowa modułarna

Kotły wiszące z programu Vitotec wykonane są wg zasad techniki modułowej, opartej na strategii platformowej. Dzięki temu wszystkie kotły wiszące marki Viessmann mają – przy całej swej różnorodności – wspólny mianownik: jednolitość konstrukcji, wymiarów i części składowych.

Sercem kotła Vitoplus 300 jest płyta wodna Aqua-Platine, rozprowadzająca całą wodę w tylnej ścianie kotła. Wszystkie zespoły są łatwo dostępne i można wyjmować je od przodu. Boczne odstępy serwisowe są równie zbędne, jak i specjalne narzędzia.

Dla instalatora oznacza to szybki i prosty montaż, uruchomienie i konserwację, co jest również korzystne dla użytkownika instalacji.

Regulatory cyfrowe

Regulatory kotłów wiszących marki Viessmann są nie tylko proste w obsłudze, ale nawet myślą za użytkownika – chociażby przy zmianie czasu letniego/zimowego czy też przy sterowaniu pogodowym.

Regulatory Viessmann ułatwiają życie również instalatorowi – dzięki zintegrowanemu systemowi diagnostycznemu i złączu komputerowemu Optolink pozwalają na szybkie uruchomienie, konserwację i serwis.



VITOPLUS 300
Dane techniczne

Znamionowa moc cieplna kotła przepływowego	kW	12,9/19,3
Wymiary długość x szerokość x wysokość	mm	406 x 500 x 900
Ciężar (z izolacją cieplną)	kg	83
Pojemność wodna	l	16
Zawartość siarki w oleju opałowym	ppm	max. 500

Olejowa technika kondensacyjna w instalacjach nowych i modernizowanych

Dzięki wykorzystaniu techniki kondensacyjnej, Vitoplus 300 pozwala teraz na obniżenie zużycia paliwa także użytkownikom instalacji grzewczych opalanych olejem. Poza tym kocioł ten zajmuje niewielką przestrzeń, co powoduje, że sprawdza się on doskonale zarówno w instalacjach nowych, jak i zmodernizowanych.

Wymiennik ciepła ze sprężystą wężownicą Inox-Radial z nierdzewnej stali szlachetnej

Wymiennik ciepła ze sprężystą wężownicą Inox-Radial jest optymalnie dostosowany do spalania oleju opałowego o obniżonej zawarości siarki, gdyż wysokostopowa nierdzewna stal szlachetna jest odporna na powstający kondensat, a specjalna konstrukcja wymiennika umożliwia bezproblemowe czyszczenie.

Przy rozprężeniu wężownicy powstają szczeliny o szerokości 8 mm, pozwalające łatwo i dokładnie ją oczyścić. Następnie wężownicę ściska



Wymiennik ciepła z nastawną wężownicą sprężystą Inox-Radial

się i mocuje – jest ona znowu gotowa do wysoko efektywnej pracy kondensacyjnej.

Zalety:

- wysokie bezpieczeństwo eksploatacji i długa żywotność dzięki:
 - odpornej na korozję powierzchni grzewczej Inox-Radial ze szczególnie odpornego stopu nierdzewnej stali szlachetnej,
 - łatwemu czyszczeniu nastawnej, sprężystej wężownicy powierzchni grzewczej Inox-Radial,
- dwustopniowy kompaktowy palnik niebieskopłomieniowy (12,9/19,8 kW), pracujący niezależnie od powietrza w pomieszczeniu,
- sprawność znormalizowana do 104%,
- cicha praca dzięki zintegrowanemu tłumikowi akustycznemu przepływu spalin,



Komfortowe regulatory cyfrowe ze złączem komputerowym Optolink

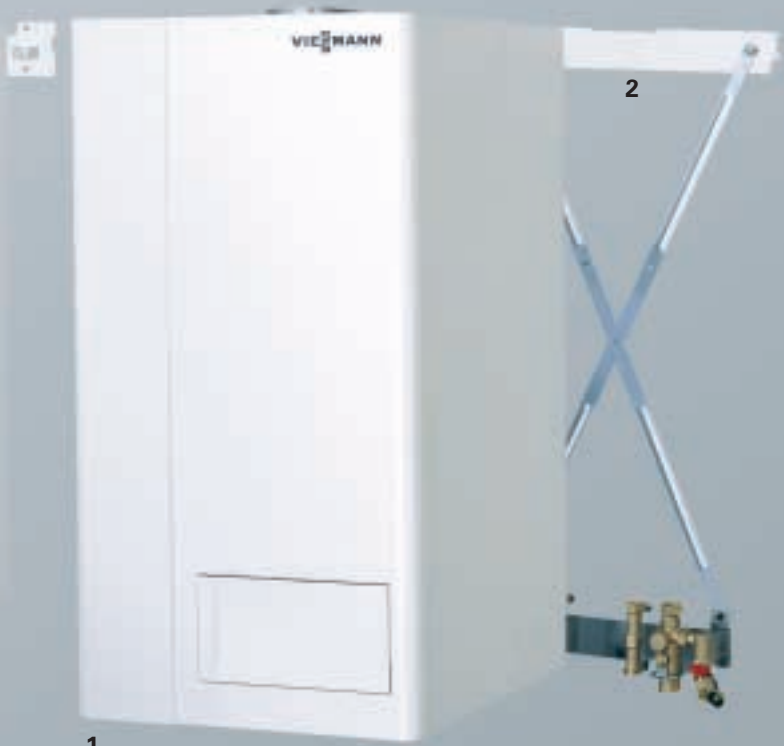
- brak fazy startowej palnika dzięki stabilizacji płomienia,
- wysoka niezawodność i niskie emisje substancji szkodliwych w każdej fazie pracy dzięki podgrzewaniu oleju i dyszy palnika z zaworem odcinania oleju (system LE),
- dmuchawa z silnikiem prądu stałego o niskim zużyciu energii,
- komfortowe regulatory, sterowane termostatem pokojowym lub pogodowo, ze zintegrowanym systemem diagnostycznym i złączem komputerowym Optolink,
- szczególna dogodność w montażu, konserwacji i serwisie – dzięki jednolitej platformie konstrukcyjnej opartej na technice modułarnej,
- całe rozproszanie wody zintegrowane jest w płycie wodnej Aqua-Platine w tylnej ścianie kotła,
- dzięki systemowi Multisteck wszystkie podzespoły są łatwo dostępne oraz istnieje możliwość ich wymowania od przodu bez użycia specjalnych narzędzi; zbędne stają się wszelkie boczne odstępki serwisowe,
- Vitoplus 300 to kocioł przepływowy ze zintegrowaną pompą ładowania podgrzewacza c.w.u. i zasilania obiegu grzewczego,
- optymalne wykorzystanie ciepła kondensacji dzięki dużej pojemności.



3



5



1



6

2



4

Postępowa technika grzewcza to technika systemowa

Wszystkie komponenty techniki grzewczej Viessmann, aż do ostatniego szczegółu, podporządkowane są zasadzie budowy modułowej Vitotec. Gwarantuje to sprawne działanie całej instalacji grzewczej. Wszystkie kotły wiszące (wraz z palnikami i regulatorami), pojemnościowe podgrzewacze c.w.u. i przyłącza strony wodnej i spalin są do siebie optymalnie dopasowane. W ten sposób spełniają różnorodne wymogi obiektu i użytkownika.

Kotły wiszące (1)

Kompaktowe, energooszczędne i przyjazne dla środowiska wiszące kotły przepływowe. Budowane jako jednofunkcyjne lub dwufunkcyjne, w technice kondensacyjnej lub konwencjonalnej, opalane gazem ziemnym, gazem płynnym lub olejem opałowym.

Przyrządy montażowe (2)

Przyrządy montażowe do montażu na ścianie gotowej lub surowej. Sprawiają, że montaż staje się wyjątkowo prosty: kocioł trzeba jedynie zawiesić na ramie i przykręcić. Przyłączenia wykonuje się bezproblemowo złączkami nasuwnymi.

Instalacja może zostać wykonana na gotowo i poddana próbie szczelności jeszcze w fazie stanu surowego. Wbudowanie kotła następuje dopiero po wykończeniu budynku, co chroni go przed kradzieżą lub uszkodzeniem podczas robót wykończeniowych.

Systemy odprowadzania spalin (3)

Wszystkie systemy odprowadzania spalin i doprowadzania powietrza do spalania – zarówno w kotłach z zamkniętą, jak i otwartą komorą spalania – są poddawane próbie we współpracy z tymi kotłami. Gwarantuje to wysokie bezpieczeństwo i niezawodność eksploatacji.

Zestawy przyłączeniowe (4)

Zestawy przyłączeniowe umożliwiają szybkie i bezproblemowe połączenie hydrauliczne komponentów systemu. Dzięki uniwersalnym adapterom – także przy wymianie starych kotłów.

Pojemnościowe podgrzewacze c.w.u. (5)

Pojemnościowe podgrzewacze c.w.u. z szerokiego programu Vitocell zapewniają najwyższy komfort korzystania z ciepłej wody. Dostępne są modele wiszące, podstawiane pod kocioł i wolno stojące, o pojemnościach od 80 do 300 litrów.

Zdalna obsługa (6)

Do wszystkich regulatorów można dostosować odpowiednie jednostki zdalnej obsługi (różne wykonania). Umożliwiają one wygodne obsługiwanie ogrzewania z pomieszczeń mieszkalnych.

Jako opcja – model z zegarem synchronizowanym radiem i radiową transmisją danych.



Zakłady Viessmann

Viessmann, zatrudniający prawie 6800 pracowników jest jednym z najbardziej znaczących w skali światowej producentów wyrobów techniki grzewczej. Produkowane przez firmę kotły stojące są najczęściej kupowaną marką w Europie. Marka Viessmann jest synonimem kompetencji i innowacyjności. Grupa Viessmann oferuje więc kompletny program wyrobów na najwyższym poziomie technologicznym i dokładnie do nich dopasowaną technikę systemową. Przy całej swej różnorodności nasze produkty mają jednak coś wspólnego: zawsze wysoki standard jakościowy, wyrażający się niezawodnością eksploatacyjną, oszczędnością energii, poszanowaniem środowiska naturalnego i komfortem obsługi.

Wiele z opracowanych przez nas rozwiązań stało się drogowskazem dla branży, tak w konwencjonalnej technice grzewczej, jak i w dziedzinie energii odnawialnych – na przykład technika solarna i pompy ciepła. We wszystkich naszych rozwiązaniach pozostajemy wierni naszej filozofii osiągnięcia największego pożytku: dla naszych klientów, dla naszego środowiska naturalnego i dla naszych partnerów – zakładów instalatorskich.

Centra Nowoczesnej Techniki Grzewczej firmy Viessmann:

Polska Południowo-Zachodnia
ul. Karkonoska 65, 53-015 **Wrocław**,
tel. 071/36 07 100, fax 071/36 07 101

Polska Północno-Zachodnia
ul. Poznańska 181, 62-052 **Komorniki k/Poznań**
tel. 061/89 96 200, fax 061/89 96 201

Polska Południowo-Wschodnia
ul. Gen. Ziętka 126, 41-400 **Mysłowice**,
tel. 032/22 20 300, fax 032/22 20 301

Polska Północno-Wschodnia
ul. Puławska 41, 05-500 **Piaseczno**,
tel. 022/71 14 400, fax 022/71 14 401

Polska Północna
al. Niepodległości 660, 81-855 **Sopot**
tel. 058 / 55 57 500, fax 058 / 55 57 501

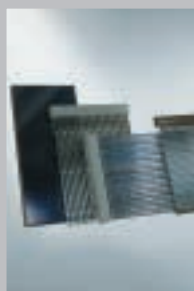
Zakład Produkcyjny w Legnicy
ul. Jaworzyńska 289, 59-220 **Legnica**,
tel. 076/87 68 000, fax 076/87 68 001

**Policealne Studium Nowoczesnych
Technik Grzewczych**
akademia@viessmann.pl

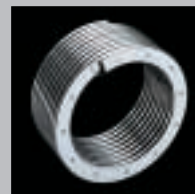
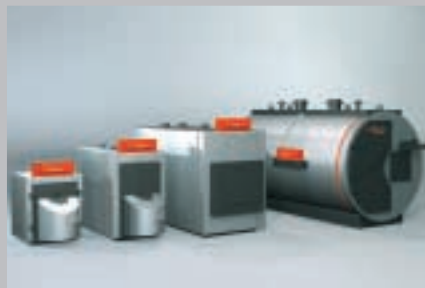
Internet: www.viessmann.pl
e-mail: info@viessmann.pl

Adresy oraz telefony Partnerów i Doradców Handlowych na terenie całego kraju otrzymają Państwo w powyższych Centrach Nowoczesnej Techniki Grzewczej lub na stronie internetowej.

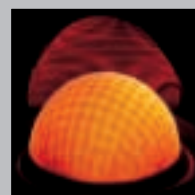
VIESSMANN
.com
Systemy grzewcze



Viessmann oferuje wielostronny, a mimo to jednolity program produktów dla każdych potrzeb i każdych wymagań



Wiszące kotły kondensacyjne na gaz i olej



Twój zakład instalatorski: