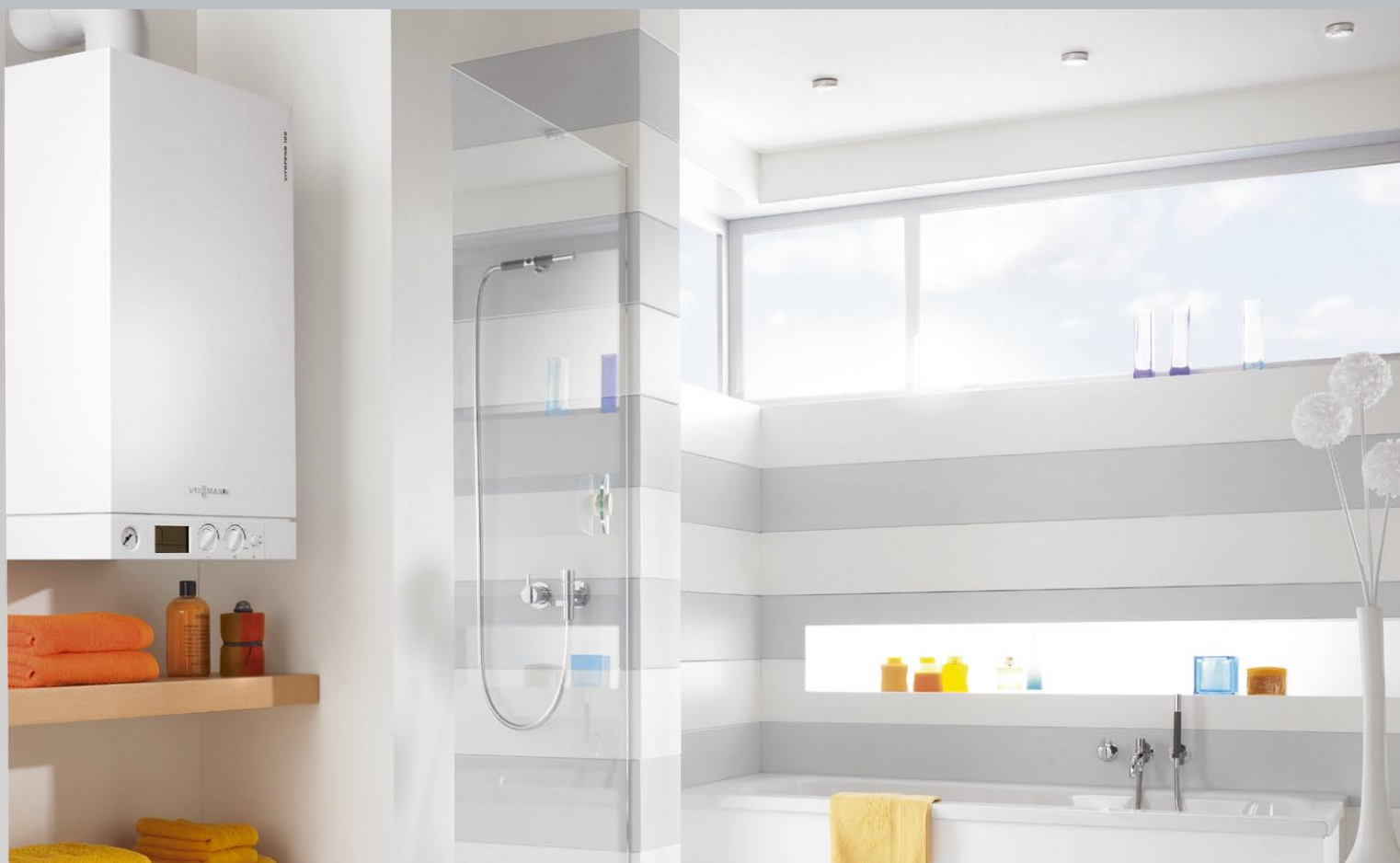


Gazowa technika niskotemperaturowa

VITOPEND 100-W

VIESSMANN

climate of innovation



Laur Konsumenta „Top Marka”
dla firmy Viessmann
przyznany w kategorii
„Wyposażenie
Budownictwa”

Szukasz nowoczesnego wiszącego kotła gazowego w atrakcyjnej cenie i o szczególnych walorach użytkowych bez konieczności rezygnacji z produktu wysokiej jakości? Nasza odpowiedź i zarazem rozwiązanie brzmi – Vitopend 100-W. Wśród produktów o różnej mocy znajdziesz odpowiedni model dla każdego zastosowania.

Vitopend 100-W ma wyjątkowe zalety eksploatacyjne: jest prosty w obsłudze, a dzięki zintegrowanemu płytowemu wymiennikowi ciepła ze stali szlachetnej, który gwarantuje szybką dostawę ciepłej wody o równomiernej temperaturze, zapewnia wysoki komfort użytkowania.

Firma Viessmann, producent z długoletnim doświadczeniem w wielkoseryjnym wytwarzaniu kotłów wiszących, za każdym razem wprowadza na rynek urządzenia o cechach liderów w swojej klasie. Najnowszy, szczególnie atrakcyjny cenowo kocioł Vitopend 100-W, również jest produkowany z wyjątkową dbałością o wysokie standardy jakości.

Vitopend 100-W to jeden z najmniejszych i najbardziej cichych kotłów grzewczych w tej grupie produktów. Dzięki eleganckiemu wzornictwu i zwartej budowie kocioł idealnie nadaje się do zainstalowania w pomieszczeniach mieszkalnych. Vitopend 100-W typ WH1D ma znacznie udoskonaloną izolację akustyczną w stosunku do swojego poprzednika.

Wysoka wydajność (14,7 litrów na minutę przy 31 kW) i stabilna temperatura c.w.u., dzięki systemowi elektronicznej regulacji zapewnia wysoki komfort korzystania z ciepłej wody.

Kocioł Vitopend 100-W jest szczególnie wygodny w konserwacji i obsłudze, gdyż wszystkie istotne dla prac konserwacyjnych elementy, jak blok hydrauliczny AquaBloc z systemem połączeń Multi-Steck są łatwo dostępne i demontowalne od przodu.

Przegląd zalet:

- Sprawność znormalizowana do 93%
- Jedno- lub dwufunkcyjny wiszący kocioł gazowy z możliwością poboru powietrza do spalania z pomieszczenia lub z zewnątrz. Znamionowa moc grzewcza: 10,5 do 31 kW
- Wysoki standard jakościowy i wysokie bezpieczeństwo eksploatacji dzięki wszechstronnym badaniom w fazie projektowania i produkcji seryjnej.
- Eksploatacja z zasysaniem powietrza do spalania z zewnątrz lub z pomieszczenia.
- Regulator ze zintegrowanym systemem diagnostycznym, sterowany temperaturą w pomieszczeniu.– łatwe w obsłudze pokrętkła umożliwiają szybkie nastawianie temperatury wody grzewczej i wody użytkowej.
- Wskazanie ciśnienia i temperatury zasilania osiągalne na wyświetlaczu cyfrowym i panelu sterowniczym.
- Wysoki komfort c.w.u. dzięki wbudowanemu, płytowemu wymiennikowi ciepła.
- Łatwy w montażu, konserwacji i obsłudze.
- Dzięki niewielkim wymiarom zajmuje bardzo małą powierzchnię i z powodzeniem mieści się nawet pomiędzy szafkami i we wnękach.

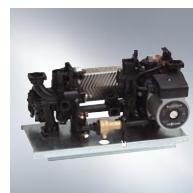


Zestaw przyłączy do stojącego pod kotłem podgrzewacza wody Vitocell 100-W z przewodami łączącymi.

Vitopend 100-W
10,5 do 31 kW



Vitotrol 100, typ UTDB-RF
Bezprzewodowy termostat pomieszczenia



Blok hydrauliczny Aqua-Bloc z systemem połączeń Multi-Steck

Vitopend 100-W typ WH1D

		z zamkniętą komorą spalania		z otwartą komorą spalania	
		10,7–24,8	13,2–31*	10,5–24	13,0–30*
Moc cieplna	kW	10,7–24,8	13,2–31*	10,5–24	13,0–30*
Wymiary	długość	mm	340	340	360
	szerokość	mm	400	400	450
	wysokość	mm	725	725	725
Ciężar	kg	35/36	39	30/31	34
Pojemność przeponowego naczynia wzbiorczego	litry	6	10	6	10
Przyłącze spalin/nawiewu	Ø mm	60/100	60/100	130	140

Twój Fachowy Doradca: